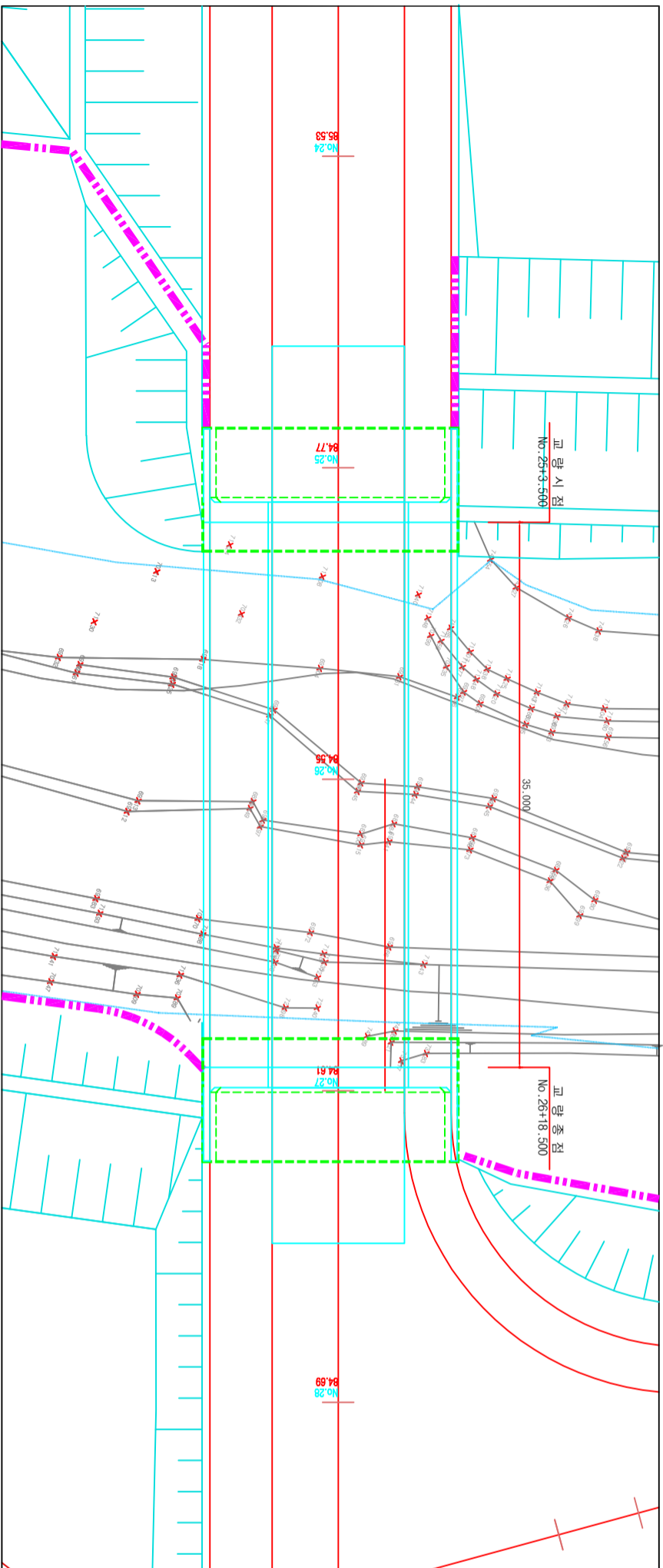


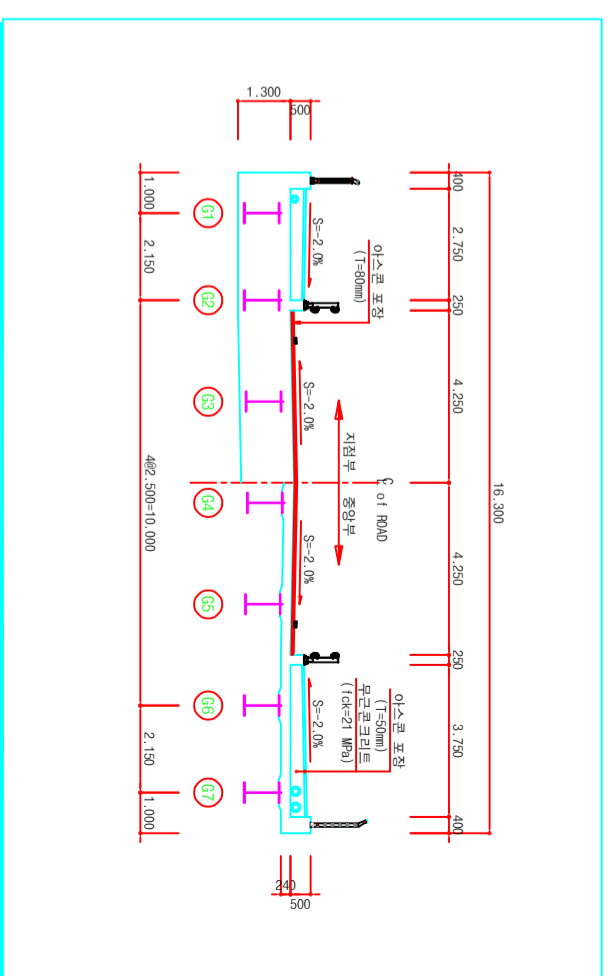
중로 2-1 종평면도

S = 1 : 200

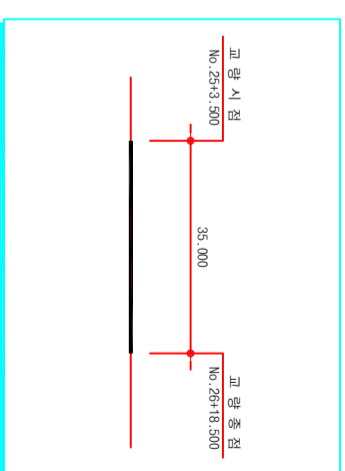


횡단면도

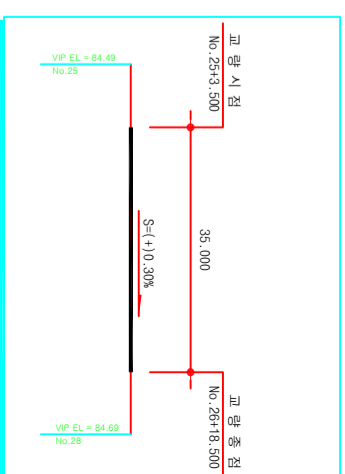
S = 1 : 100



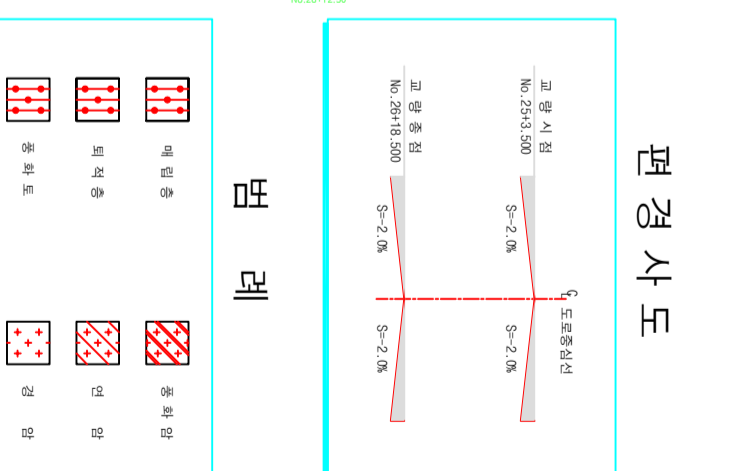
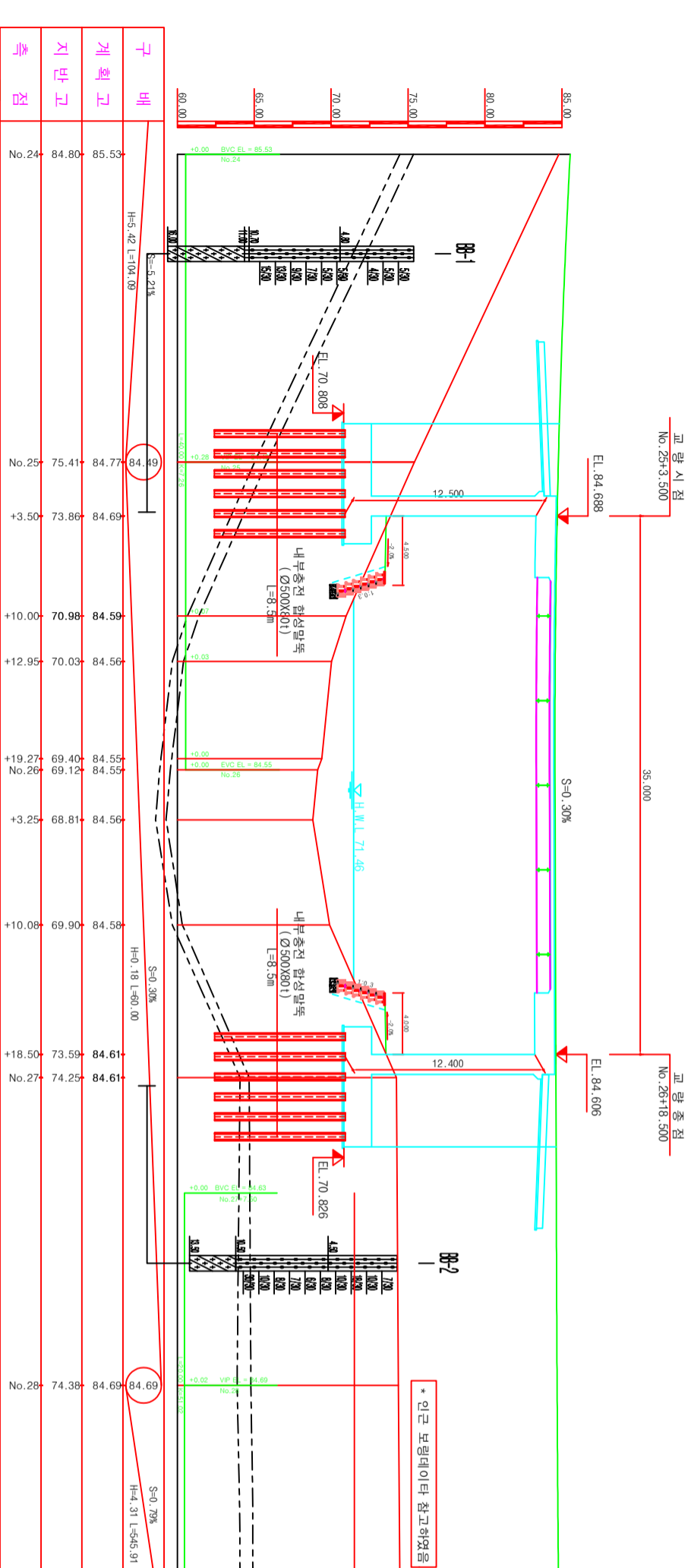
평면선형



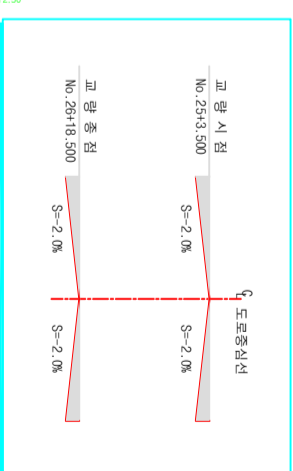
중단선형



중단면도

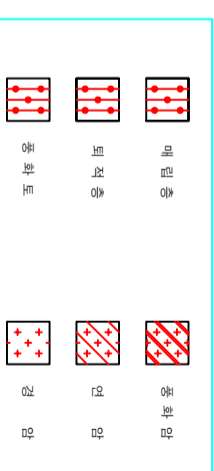


편경사도



NOTE

1. 모든 치수는 미터법입니다.
2. 중단면도(교량)는 도로 평면 선형과 일치하여 표시합니다.
3. 콘크리트 타설시 구조물의 위치 및 단면 반드시 확인하여야 합니다.
4. 콘크리트 타설시 및 주요 인접하는 시설물 확인하여야 합니다.
5. 관측지점의 승하차는 사전에 확인하여야 합니다.
6. 기타 공사시 지반의 침하에 유의를 주의하여야 합니다.
7. 기존 도로의 노면 높이를 정확히 측정하여 표시하여야 합니다.
8. 모든 구조물의 설계는 차질에 대한 방해를 수 있으므로 기존 시설물 주변에 영향을 미치지 않도록 하여야 합니다.
9. 관측지점의 승하차는 사전에 확인하여야 합니다.
10. 콘크리트 타설시 구조물의 위치 및 단면 반드시 확인하여야 합니다.
11. 수평 구조 시설물 위치를 정확히 표시하여야 합니다.
12. 너비를 변경할 경우 도로의 폭을 반드시 확인하여야 합니다.
13. 기존 도로의 노면 높이를 정확히 측정하여 표시하여야 합니다.
14. 관측지점의 승하차는 사전에 확인하여야 합니다.
15. 시공자는 설계도면의 구조물을 정확히 건설하여야 하며, 필요한 경우 설계도면과 일치하지 않는 구조물을 건설하는 경우 사전에 협의하여야 합니다.
16. 기타 하천변의 시설물은 사전에 확인하여 표시하여야 합니다.



범례

공	시	명	행	청	영	역	회	사	축	척	실	계	일	자	과	인	책	인	자	과	인	책	인	자	도	면	명	도	면	번	호
서울창테크노밸리	시	영	청	(주)서울창테크노밸리	(주)홍익기술단	S = 1 : 200	2022. 11.	박재돈	이상훈	안태현	중로 2-1 종평면도	6-08																			